

ООО "Проект-комплекс"

Реконструкция нежилого встроенного помещения № 1  
во встроенное-пристроенное помещение кафе на 40 мест в доме № 4  
микрорайона № 4 в г. Лянтор Сургутского района ХМАО

Эскизный проект

Екатеринбург 2017

## Пояснительная записка

Проект реконструкции нежилого встроенного помещения № 1 во встроенное-пристроенное помещение кафе на 40 мест в доме № 4 микрорайона № 4 в г. Лянтор Сургутского района ХМАО предусматривает перепланировку существующих помещений и строительство одноэтажного пристроя с крыльцом в осях 1-2, А-Б.

До реконструкции в существующем нежилом помещении № 1 дома № 4 была размещена библиотека со следующими помещениями: абонемент, книгохранилище, кабинет, кладовая, санузел, коридоры, читальный зал, холодный пристрой.

После реконструкции во встроенном – пристроенном помещении кафе на 40 мест будут предусмотрены два обеденных зала на 16 и 24 посадочных мест, санузел для посетителей, блок производственных и служебных помещений кафе. Данное предприятие общественного питания будет работать на полуфабрикатах высокой степени готовности, планировка блока производственных и служебных помещений будет уточнена согласно технологического задания при разработке проектной и рабочей документации.

### Основные технико-экономические показатели

До реконструкции	После реконструкции
Площадь застройки	
133,08 кв.м	229,04 кв.м
Общая площадь	
89,8 кв.м	186,24 кв.м
Строительный объём	
399,24 куб.м	687,12 куб.м
Этажность	

При работе кафе возникает необходимость в размещении автопарковок для посетителей и персонала.

Расчет потребности в машино-местах

$$M = (40 \times 15) / 100 = 6 \text{ м/мест}$$

Где :

M -- количество машиномест

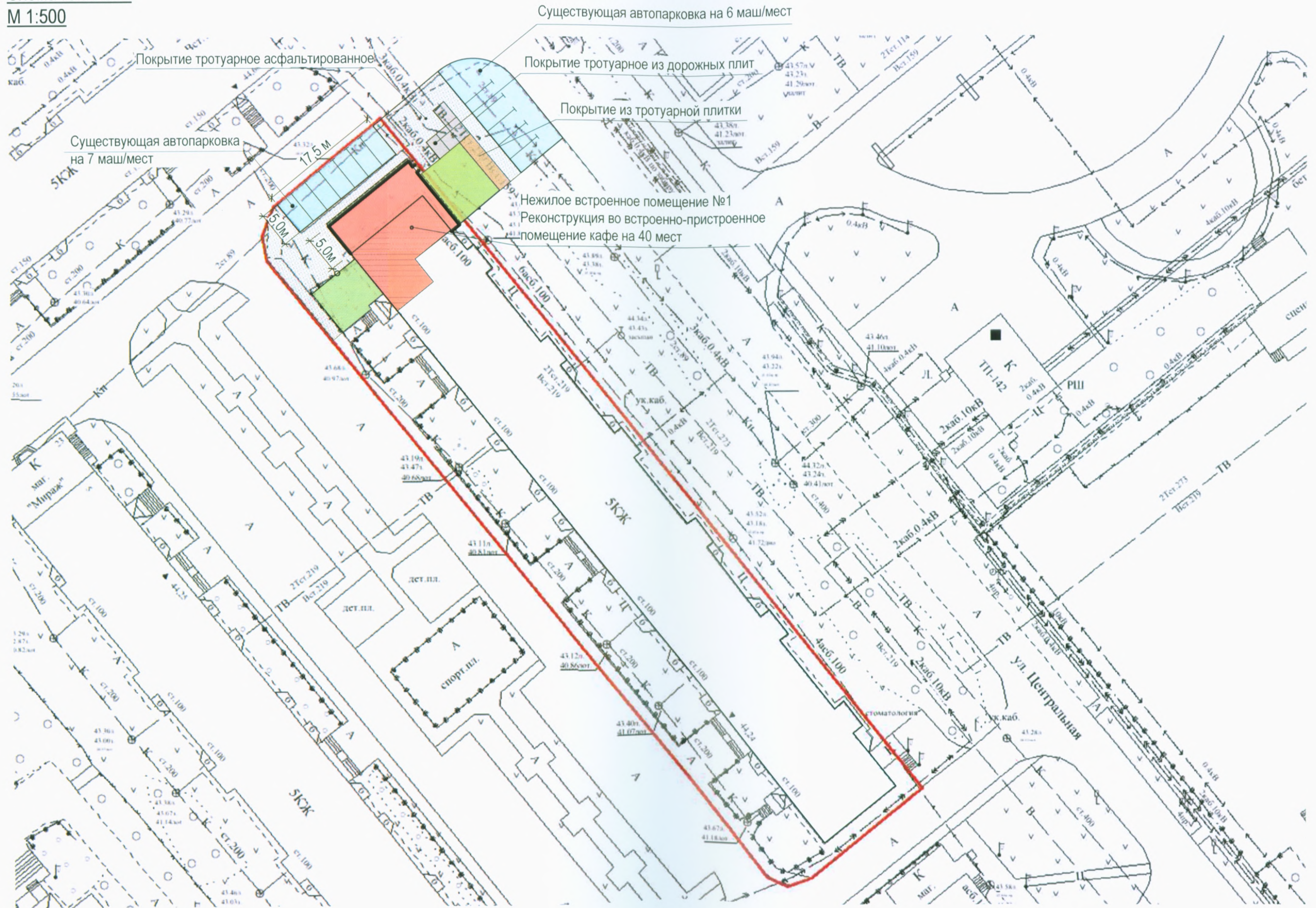
100 – 100 мест - расчётная единица

15 – расчётное количество м/мест на 100 мест в кафе общегородского значения, по Приложению К, СП 42.13330.2011

Расчётное количество м/мест составляет 6 м/мест.

Согласно проекта реконструкции возможно разместить на проектируемой автопарковке 6 машино-мест

Схема генплана  
М 1:500



Инв. N подл. Подпись и дата. Взам. инв. N

Изм.	К.уч.	Лист	№ док.	Подпись	Дата

Реконструкция нежилого встроенного помещения № 1  
во встроенно-пристроенное помещение кафе на 40 мест в доме № 4  
микрорайона № 4 в г. Лянтор Сургутского района ХМАО

Существующий вид



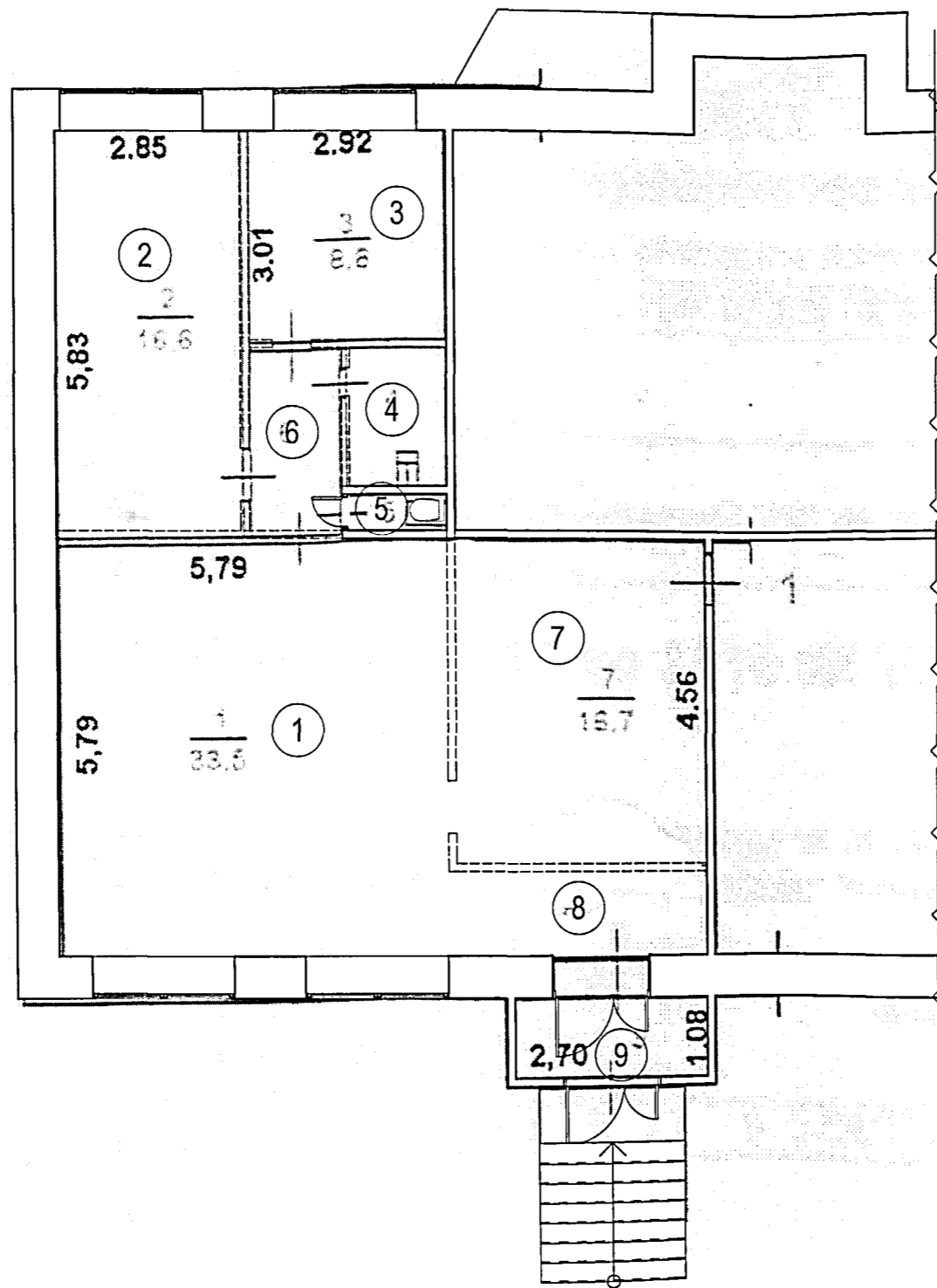
Инв. № подл. Подпись и дата Взам. инв. №

Изм.	К.уч.	Лист	№ док.	Подпись	Дата

Реконструкция нежилого встроенного помещения № 1 во встроенное-пристроенное помещение кафе на 40 мест в доме № 4 микрорайона № 4 в г. Лянтор Сургутского района ХМАО

План 1 этажа (до реконструкции)

М 1:100



Экспликация помещений

№ пом.	Наименование	Площадь, кв.м.
1	Абонемент	33,5
2	Книгохранилище	16,6
3	Кабинет	8,8
4	Кладовая	2,7
5	Санузел	0,8
6	Коридор	3,4
7	Читальный зал	16,7
8	Коридор	4,4
9	Холодный пристрой	2,9

Общая площадь существующего встроенного нежилого помещения №1- 89,8 м<sup>2</sup>

Условные обозначения:

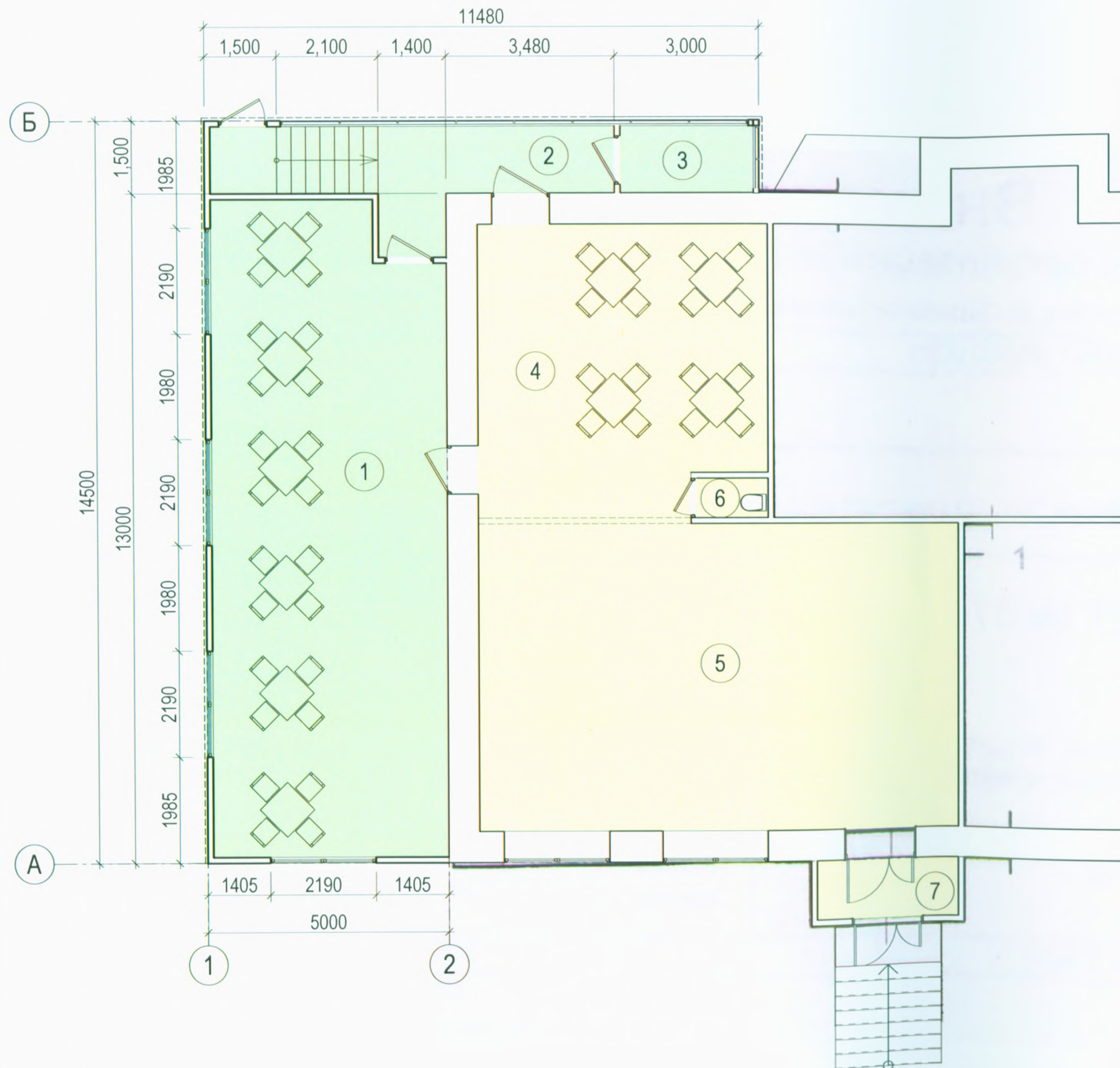
- - Сносимые перегородки
- ===== - Сохраняемые стены и перегородки
- ① - Номер помещения по экспликации

Инв. N подл.	Подпись и дата	Взам. инв. N

Изм.	К.уч.	Лист	№ док.	Подпись	Дата	Реконструкция нежилого встроенного помещения № 1 во встроенное-пристроенное помещение кафе на 40 мест в доме № 4 микрорайона № 4 в г. Лянтор Сургутского района ХМАО	Лист

План 1 этажа (после реконструкции)

М 1:100



Экспликация помещений

№ пом.	Наименование	Площадь, кв.м.
1	Обеденный зал на 24 посадочных места	73,7
2	Тамбур	4,62
3	Кладовая уличного уборочного инвентаря	3,83
4	Обеденный зал на 16 посадочных мест	35,02
5	Блок производственных и служебных помещений кафе*	64,1
6	Санузел	1,22
7	Тамбур	3,7

Площадь пристроя с тамбуром- 82,2 м<sup>2</sup>

Площадь существующего встроенного нежилого помещения-104,04 м<sup>2</sup>

Всего: 186,24 м<sup>2</sup>

\* - Планировка блока производственных и служебных помещений кафе разрабатывается в рабочей документации согласно технологического задания

Условные обозначения:

■ - Проектируемый пристрой

■ -Существующее встроенное нежилое помещение №1

----- - Сносимые перегородки

==== - Сохраняемые стены и перегородки

==== - Вновь возводимые стены и перегородки

① - Номер помещения по экспликации

Взам. инв. N

Подпись и дата

Инв. N подл.

Изм.	К.уч.	Лист	№ док.	Подпись	Дата

Реконструкция нежилого встроенного помещения № 1 во встроенно-пристроенное помещение кафе на 40 мест в доме № 4 микрорайона № 4 в г. Лянтор Сургутского района ХМАО

Лист

Перспектива проектируемой входной группы с пристроем



Указания по отделке:

- 1.Цоколь: стеновой профилированный лист с полимерным покрытием / цвет:синий
- 2.Стены: панели с имитацией облицовки природным камнем
- 3.Витраж входной группы:пластиковый профиль с заполнением "двухкамерный стеклопакет".

Инв. N подл. Подпись и дата Взам. инв. N

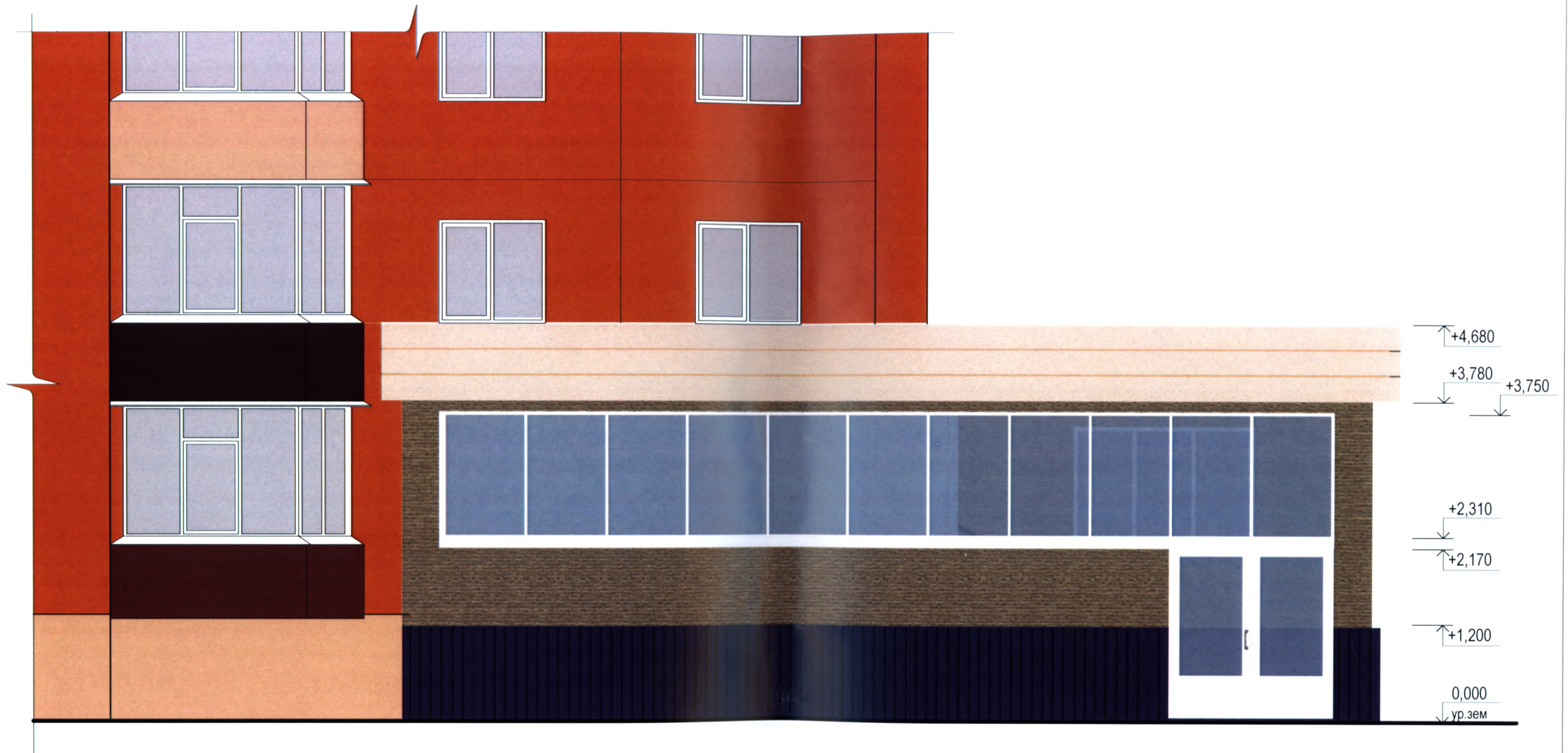
Изм.	К.уч.	Лист	№.док.	Подпись	Дата

Реконструкция нежилого встроенного помещения № 1  
во встроенное-пристроенное помещение кафе на 40 мест в доме № 4  
микрорайона № 4 в г. Лянтор Сургутского района ХМАО

Лист



Главный фасад  
М 1:50



Указания по отделке:

1. Цоколь: стеновой профилированный лист с полимерным покрытием / цвет: синий
2. Стены: панели с имитацией облицовки природным камнем
3. Витраж входной группы: пластиковый профиль с заполнением "двухкамерный стеклопакет"

Инв. N подл. | Подпись и дата | Взам. инв. N

Изм.	К.уч.	Лист	№ док.	Подпись	Дата

Реконструкция нежилого встроенного помещения № 1  
во встроенное-пристроенное помещение кафе на 40 мест в доме № 4  
микрорайона № 4 в г. Лянтор Сургутского района ХМАО

Лист

Боковой фасад  
М 1:100



Указания по отделке:

1. Цоколь: стеновой профилированный лист с полимерным покрытием / цвет:синий
2. Стены: панели с имитацией облицовки природным камнем
3. Витраж входной группы:пластиковый профиль с заполнением "двухкамерный стеклопакет".

Инв. N подл.	Подпись и дата	Взам. инв. N

Изм.	К.уч.	Лист	№ док.	Подпись	Дата

Реконструкция нежилого встроенного помещения № 1  
во встроенное-пристроенное помещение кафе на 40 мест в доме № 4  
микрорайона № 4 в г. Лянтор Сургутского района ХМАО

Фасад 1-2  
 М 1:50



Указания по отделке:

- 1.Цоколь: стеновой профилированный лист с полимерным покрытием / цвет:синий
- 2.Стены: панели с имитацией облицовки природным камнем
- 3.Витраж входной группы:пластиковый профиль с заполнением "двухкамерный стеклопакет"

Инов. N подл. Подпись и дата Взам. инв. N

Изм.	К.уч.	Лист	№ док.	Подпись	Дата

Реконструкция нежилого встроенного помещения № 1  
 во встроенное-пристроенное помещение кафе на 40 мест в доме № 4  
 микрорайона № 4 в г. Лянтор Сургутского района ХМАО

Лист