

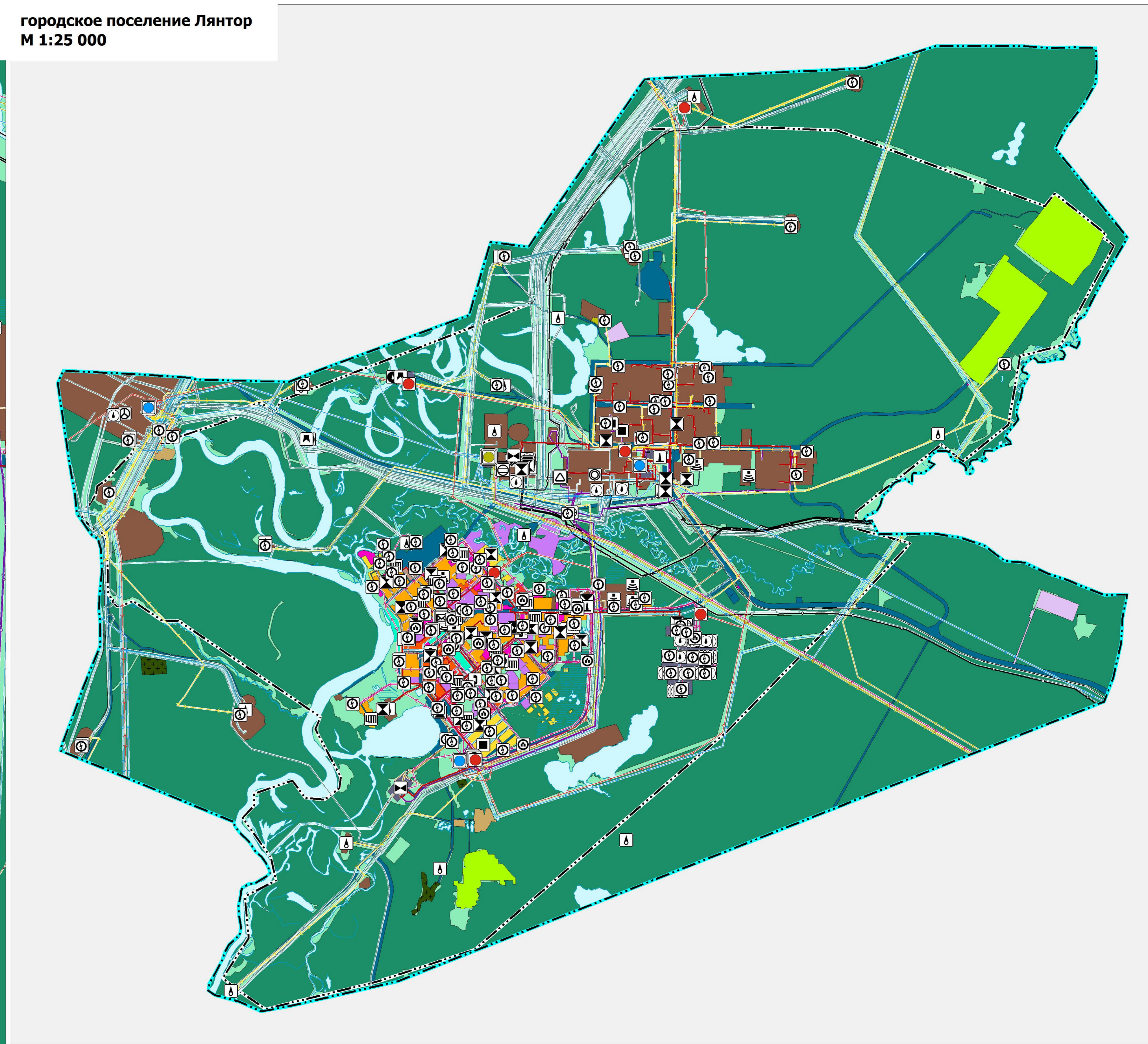
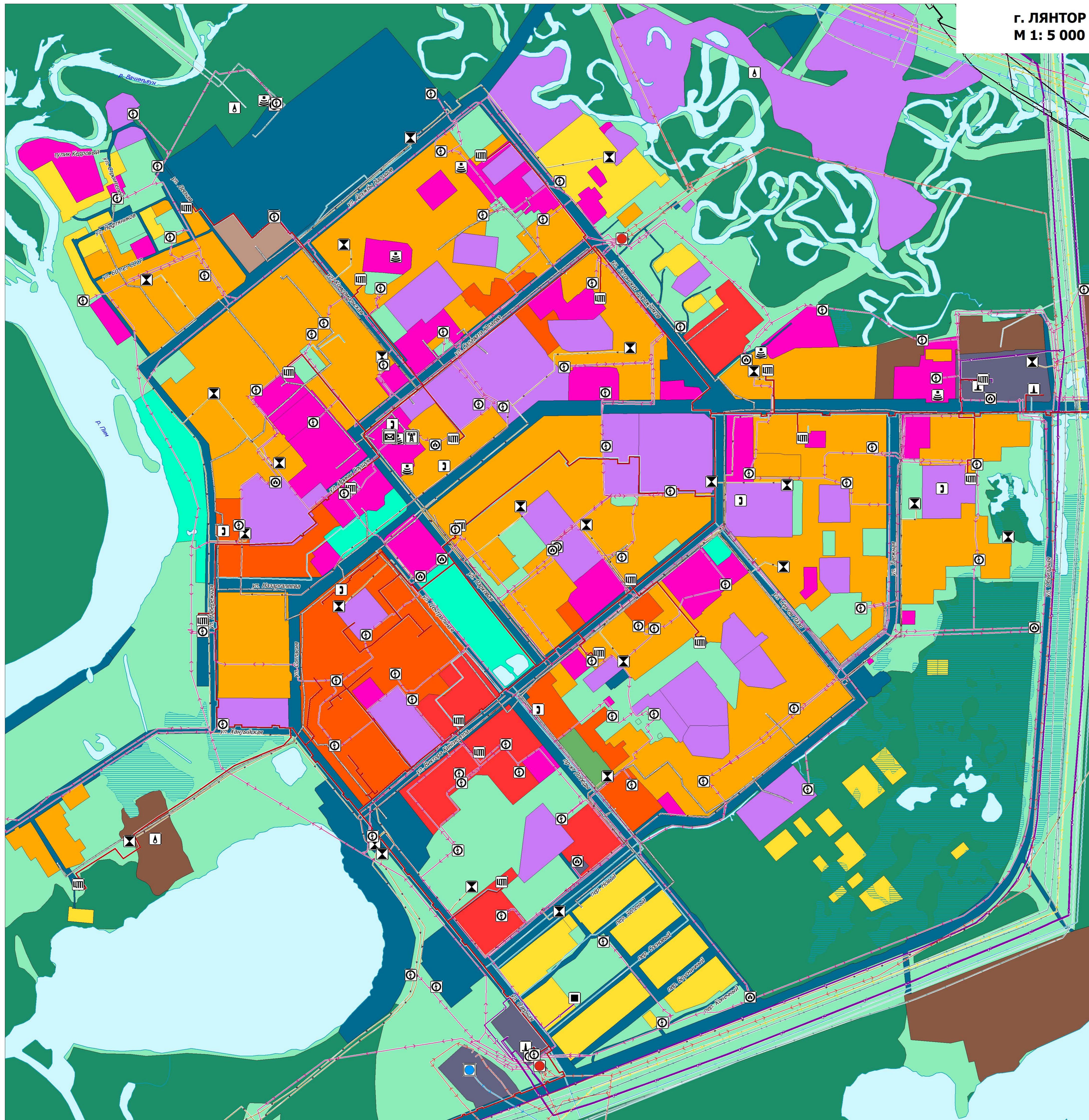
ПРОЕКТ ВНЕСЕНИЯ ИЗМЕНЕНИЙ В ГЕНЕРАЛЬНЫЙ ПЛАН ГОРОДСКОГО ПОСЕЛЕНИЯ ЛЯНТОР СУРГУТСКОГО РАЙОНА ХАНТЫ-МАНСИЙСКОГО АВТОНОМНОГО ОКРУГА – ЮГРЫ

КАРТА ИСПОЛЬЗОВАНИЯ ТЕРРИТОРИИ ПОСЕЛЕНИЯ (ИНЖЕНЕРНАЯ ИНФРАСТРУКТУРА)

М 1:25 000

г. ЛЯНТОР
М 1: 5 000

городское поселение Лянтор
М 1:25 000



УСЛОВНЫЕ ОБОЗНАЧЕНИЯ
ГРАНИЦЫ ЕДИНИЦ АДМИНИСТРАТИВНО-ТЕРРИТОРИАЛЬНОГО ДЕЛЕНИЯ РОССИЙСКОЙ ФЕДЕРАЦИИ

Граница городского поселения
Граница населенного пункта

ФУНКЦИОНАЛЬНЫЕ ЗОНЫ

- Зона застройки индивидуальными жилыми домами
- Зона застройки малоэтажными жилыми домами (до 4 этажей, включая мансардный)
- Зона застройки среднетажными жилыми домами (от 5 до 8 этажей, включая мансардный)
- Зона застройки многоэтажными жилыми домами (9 этажей и более)
- Общественно-деловые зоны
- Зона специализированной общественной застройки
- Производственная зона
- Коммунально-складская зона
- Зона инженерной инфраструктуры
- Зона транспортной инфраструктуры
- Зона садоводческо- или огороднических некоммерческих товариществ
- Производственная зона сельскохозяйственных предприятий
- Иные зоны сельскохозяйственного назначения
- Зона озелененных территорий общего пользования (лесопарки, парки, сады, скверы, бульвары, городские леса)
- Зона лесов
- Зона кладбищ
- Зона складирования и захоронения отходов
- Зона озелененных территорий специального назначения
- Зона акваторий
- Иные зоны

ПРИРОДНЫЕ ОБЪЕКТЫ

- Водоток (река, ручей, канал)
- Водоём (озеро, пруд, обводненный карьер, водохранилище)
- Болото

ОБЪЕКТЫ ТРУБОПРОВОДНОГО ТРАНСПОРТА И ИНЖЕНЕРНОЙ ИНФРАСТРУКТУРЫ

- Магистральный нефтепровод
- Объекты связи
- Телевизионный ретранслятор
- Объекты почтовой связи
- Электрические подстанции
- Электрическая подстанция 220 кВ
- Линии электропередачи (ЛЭП)
- Линии электропередачи 220 кВ
- РЕГИОНАЛЬНОЕ ЗНАЧЕНИЕ
- Объекты добычи и транспортировки газа
- Газораспределительная станция (ГРС)
- Электрические подстанции
- Электрическая подстанция 110 кВ
- Линии электропередачи (ЛЭП)
- Линии электропередачи 110 кВ
- МЕСТНОЕ ЗНАЧЕНИЕ МУНИЦИПАЛЬНОГО РАЙОНА
- Сети электросвязи
- Линия связи

ЭЛЕКТРИЧЕСКИЕ ПОДСТАНЦИИ

- Электрическая подстанция 35 кВ
- Линии электропередачи (ЛЭП)
- Линии электропередачи 35 кВ
- МЕСТНОЕ ЗНАЧЕНИЕ ПОСЕЛЕНИЯ
- Объекты водоводения
- Очистные сооружения (КОС)
- Канализационная насосная станция (КНС)
- Сети водоснабжения
- Канализация самонтечная
- Канализация напорная
- Объекты водоснабжения
- Водозабор
- Водопроводные очистные сооружения
- Насосная станция
- Резервуар
- Артезианская скважина
- Сети водоснабжения
- Водопровод
- Объекты добычи и транспортировки газа
- Пункт регулирования газа (ПРГ)
- Распределительные трубопроводы для транспортировки газа
- Газопровод распределительный высокого давления
- Газопровод распределительный среднего давления

ОБЪЕКТЫ СВЯЗИ

- Автоматическая телефонная станция
- Базовая станция
- Сети электросвязи
- Линия связи
- Линейно-кабельное сооружение связи

ОБЪЕКТЫ ТЕПЛОСНАБЖЕНИЯ

- Источники тепловой энергии
- Центральный тепловой пункт (ЦТП)
- Сети теплоснабжения
- Теплопровод магистральный
- Электрические подстанции
- Трансформаторная подстанция (ТП)
- Распределительный пункт (РП)
- Линии электропередачи (ЛЭП)
- Линии электропередачи 10 кВ
- Линии электропередачи 6 кВ

ИНОЕ ЗНАЧЕНИЕ

- Сети водоснабжения
- Водовод
- Объекты добычи и транспортировки газа
- Установка комплексной подготовки газа (УКПГ)
- Компрессорная станция (КС), компрессорный цех (КЦ)
- Газоизмерительная станция (ГИС)
- Распределительные трубопроводы для транспортировки газа
- Газопровод промышленный (газопровод подключения)
- Объекты добычи и транспортировки жидких углеводородов
- Фонд скважин
- Пункт подготовки нефти (ППН)
- Дожимная насосная станция (ДНС)
- Магистральные трубопроводы для транспортировки жидких и газообразных углеводородов
- Магистральный газопровод
- Трубопроводы жидких углеводородов
- Нефтепровод подводный (промысловый)

ИНОЕ ЗНАЧЕНИЕ

- Сети водоснабжения
- Водовод
- Объекты добычи и транспортировки газа
- Установка комплексной подготовки газа (УКПГ)
- Компрессорная станция (КС), компрессорный цех (КЦ)
- Газоизмерительная станция (ГИС)
- Распределительные трубопроводы для транспортировки газа
- Газопровод промышленный (газопровод подключения)
- Объекты добычи и транспортировки жидких углеводородов
- Фонд скважин
- Пункт подготовки нефти (ППН)
- Дожимная насосная станция (ДНС)
- Магистральные трубопроводы для транспортировки жидких и газообразных углеводородов
- Магистральный газопровод
- Трубопроводы жидких углеводородов
- Нефтепровод подводный (промысловый)